

## **INFRAESTRUTURA DO MESTRADO EM ENGENHARIA AMBIENTAL DO IFF – PPEA**

### **1. Laboratório de Informática**

**Local: MACAÉ/RJ, CAMPUS MACAÉ DO IFF**



## **2. NUPERN Petróleo, Energia e Recursos Naturais**

**Local: MACAÉ/RJ, CAMPUS MACAÉ DO IFF**



## **3. POLO DE INOVAÇÃO DO IFF**

**Local: CAMPOS DOS GOYTACAZES/RJ, POLO DE INOVAÇÃO DO IFF**



### **3.1 ) LABORATÓRIO DE MONITORAMENTO HIDROLÓGICO LABFOZ**

**Local: CAMPOS DOS GOYTACAZES/RJ, POLO DE INOVAÇÃO DO IFF**



Bancada 2 da sala principal do LabFoz contendo placas de aquecimento e agitação (Warmnest HJ-5), destilador de nitrogênio Kjeldahl (Solab SL-74), exaustor de gases (Solab SL-191), banho de ultrassom (Elma S 40 H), autoclave de bancada (Digitale AV-50), dentre outros materiais.



Cromatógrafo de íons da Metrohm (modelo 883 Basic IC Plus) acoplado ao amostrador automático (modelo 863 Compact Autosampler).

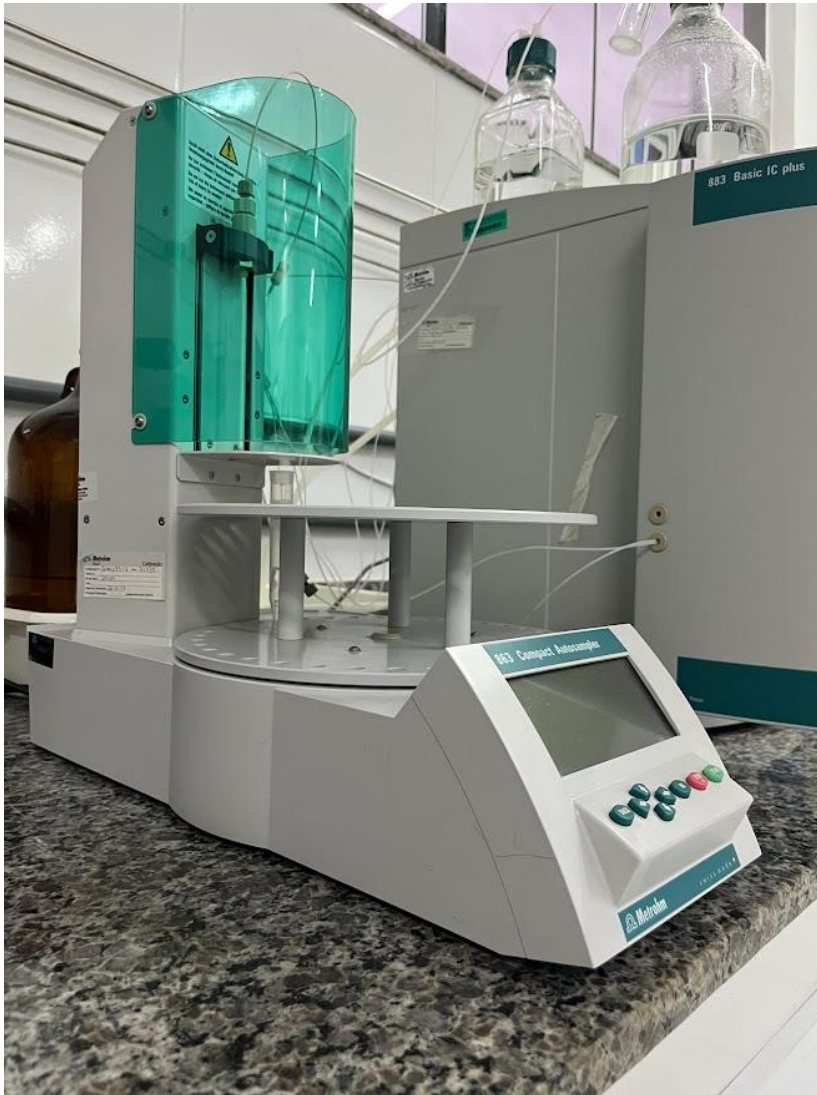




Sonda Multiparâmetros Hanna Instruments HI 9829



Bancadas 1, 2 e 3 da sala principal do LabFoz. Na bancada 1 encontra-se o Espectrofotômetro UV/Vis (GEHAKA UV-380G).



Amostrador automático da Metrohm para Cromatógrafo de íons (modelo 863 Compact Autosampler).



Cromatógrafo à gás (8890 GC System) acoplado ao espectrômetro de massas (5977B GC/MSD) com sistema de injeção automática da Agilent (7693A Autosampler).



Barcos para monitoramento hidrológico e qualidade da água



### 3.2) LABORATÓRIO DE PROTOTIPAGEM

Local: CAMPOS DOS GOYTACAZES/RJ, POLO DE INOVAÇÃO DO IFF





#### **4) ESTAÇÃO METEOROLÓGICA E DE MONITORAMENTO DA QUALIDADE DO AR**

**Local: MACAÉ/RJ, CAMPUS MACAÉ DO IFF**



Vista externa da estação meteorológica





Parte interna da Estação meteorológica



Grade de proteção da estação meteorológica

## 5) LABORATÓRIO DE GEOMÁTICA

Local: MACAÉ/RJ, CAMPUS MACAÉ DO IFF



#### **6) LABORATÓRIO LECER – MÓDULO INTEGRAÇÃO SOLAR – EÓLICA**

**Local: MACAÉ/RJ, CAMPUS MACAÉ DO IFF**



#### **MÓDULO INTEGRAÇÃO HIDRÁULICA – FOTOVOLTAICA - EÓLICA**



## MÓDULO EÓLICO





## **MÓDULO INTEGRAÇÃO HIDRÁULICA – FOTOVOLTAICA - EÓLICA**



## **7) LABORATÓRIO DE MICROBIOLOGIA E ECOTOXICOLOGIA AMBIENTAL LEMAN**

**Local: CABO FRIO/RJ, CAMPUS CABO FRIO DO IFF**



Espectrofotômetro UV-Vis; Laboratório de Ecotoxicologia e Microbiologia Ambiental (LEMAM) – IFF Cabo Frio



Leitores de microplacas (tipo ELISA); Laboratório de Ecotoxicologia e Microbiologia Ambiental (LEMAM) – IFF Cabo Frio



Câmara de fluxo Laminar Classe II, Laboratório de Ecotoxicologia e Microbiologia Ambiental (LEMAM) – IFF Cabo Frio





Centrifuga refrigerada, Marca Hettich® Universal 320/320R, Laboratório de Ecotoxicologia e Microbiologia Ambiental (LEMAM) – IFF Cabo Frio



Microscópio Invertido e Microscópio óptico trinocular, Laboratório de Ecotoxicologia e Microbiologia Ambiental (LEMAM) – IFF Cabo Frio



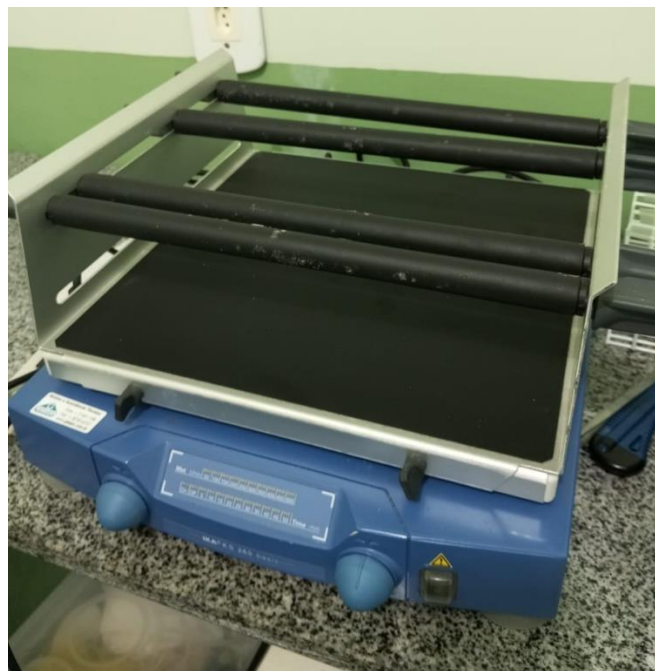
Balanças digitais, Laboratório de Ecotoxicologia e Microbiologia Ambiental (LEMAM) – IFF Cabo Frio



Fonte e cuba de eletroforese, Laboratório de Ecotoxicologia e Microbiologia Ambiental (LEMAM) – IFF Cabo Frio



Micrótono, Laboratório de Ecotoxicologia e Microbiologia Ambiental (LEMAM) – IFF Cabo Frio



Shake orbital, Laboratório de Ecotoxicologia e Microbiologia Ambiental (LEMAM) – IFF Cabo Frio





Laboratório de Ecotoxicologia e Microbiologia Ambiental (LEMAM) – IFF Cabo Frio